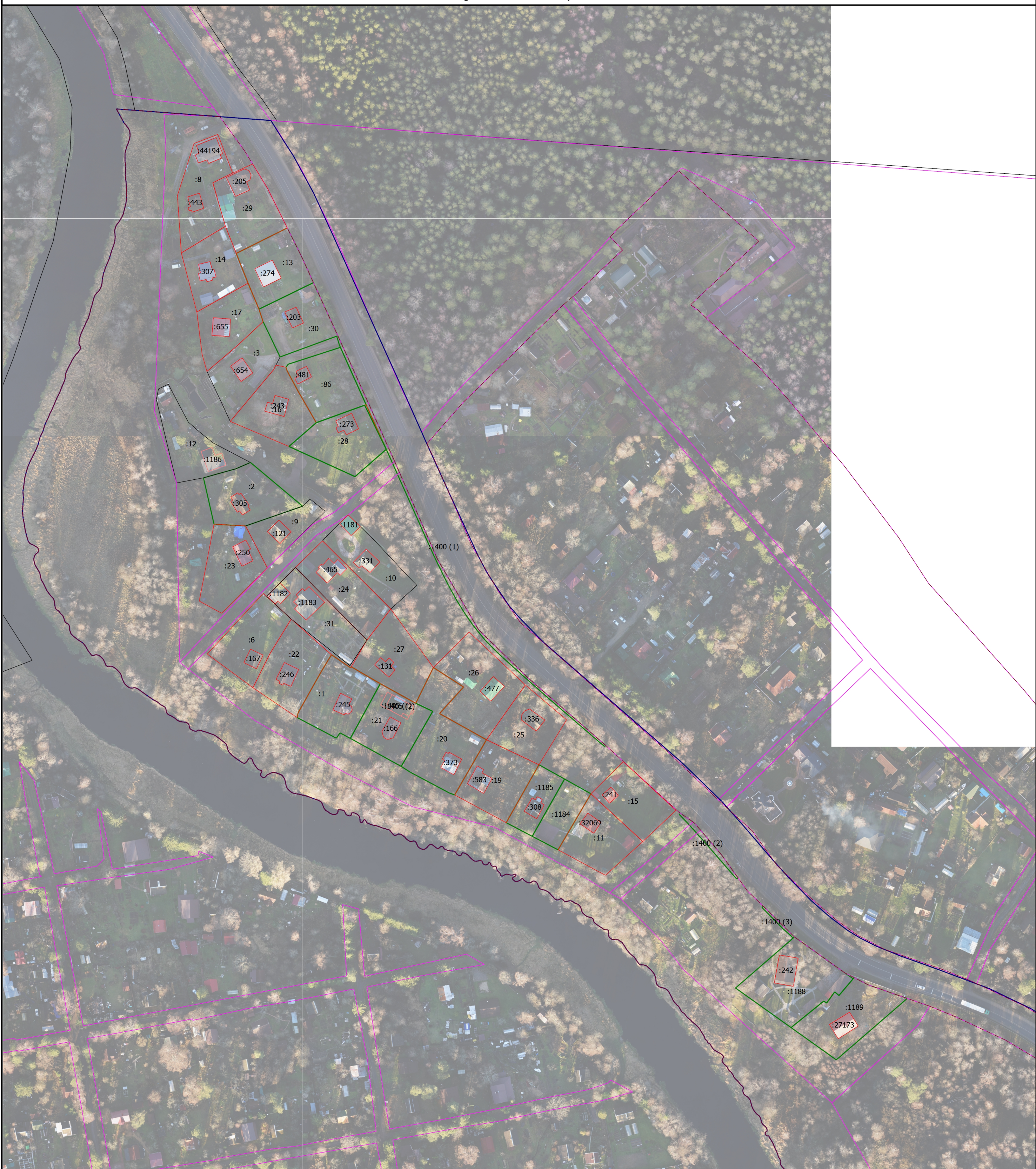


**Схема границ земельных участков**



Масштаб 1:1500

Условные обозначения

- |       |  |
|-------|--|
| ●     | - Часть границы, местоположение которой определено при выполнении кадастровых работ  |
| ●     | - Характерная точка границы, сведения о которой позволяют однозначно определить ее положение на местности  |
| 1     | - Обозначение характерной точки, местоположение которой не изменилось или было уточнено  |
| n1Y   | - Обозначение новой характерной точки  |
| :1    | - Кадастровый номер земельного участка   |
| :1186 | - Кадастровый номер здания   |
| —     | - Граница земельного участка   |
| —     | - Часть границы, сведения ЕГРН о которой позволяют однозначно определить ее положение на местности   |
| —     | - Часть контура, образованного проекцией вновь образованного наземного конструктивного элемента здания, сооружения, объекта незавершенного строительства                   |
| —     | - Граница здания   |
| —     | - Граница сооружения   |
| —     | - Часть контура, образованного проекцией существующего в ЕГРН наземного конструктивного элемента здания, сооружения, объекта незавершенного строительства                  |
| —     | - Граница территориальной зоны   |
| —     | - Граница кадастрового квартала  |
| —     | - Граница населенного пункта   |
| ●     | - Характерная точка границы земельного участка, сведения о которой отсутствуют в ЕГРН, местоположение которой определено при кадастровых работах (новая характерная точка) |